



VILLA DU BOIS DE LA FONTAINE - MOLIETS-ET-MAA - LANDES

VILLA DU BOIS DE LA FONTAINE - MOLIETS-ET-MAA

Location de vacances pour 8/10 personnes à Moliets-
Et-Maa - Landes Atlantique Sud

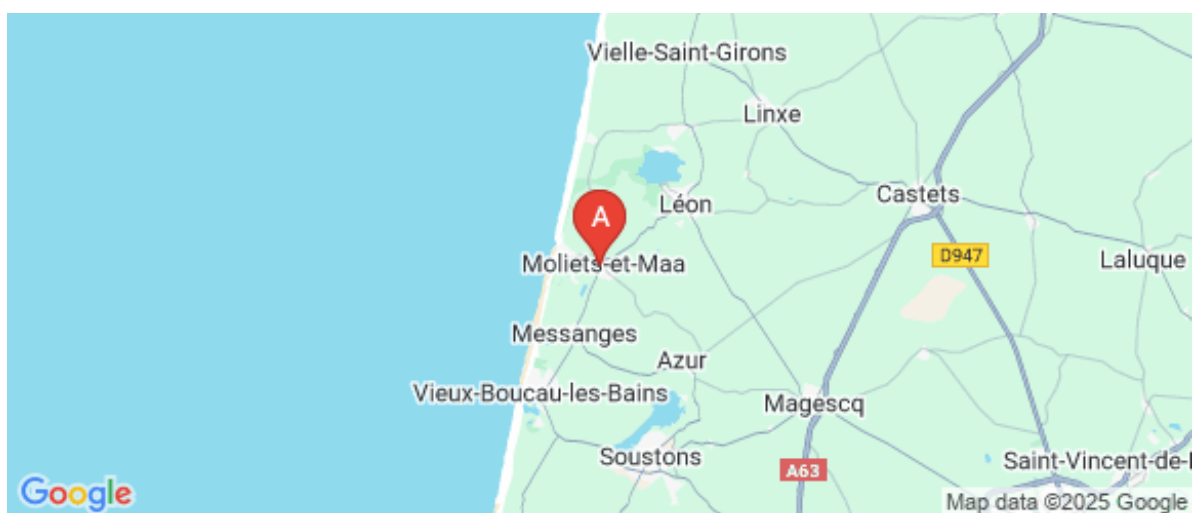
<https://villa-boisdelafontaine-moliets.fr>

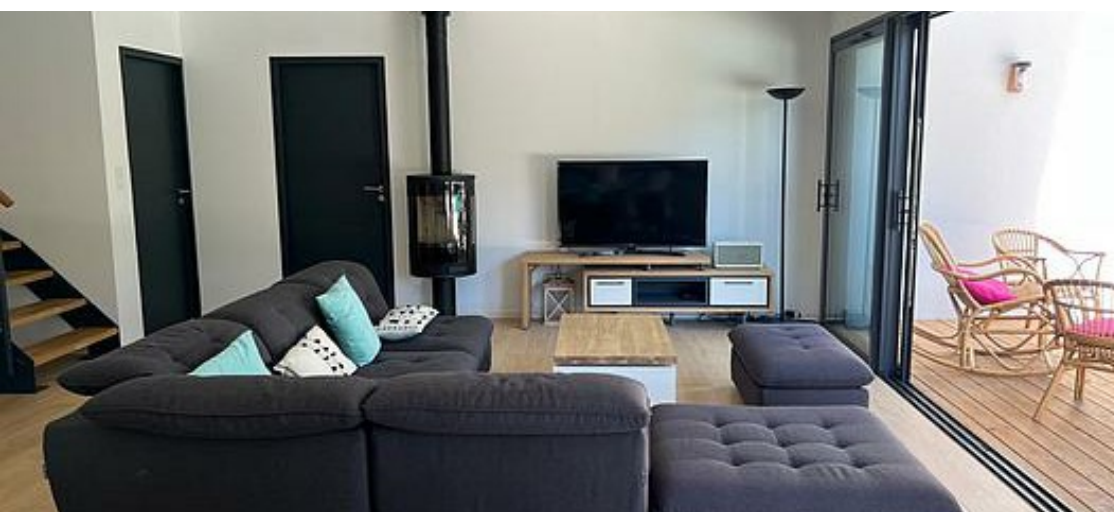
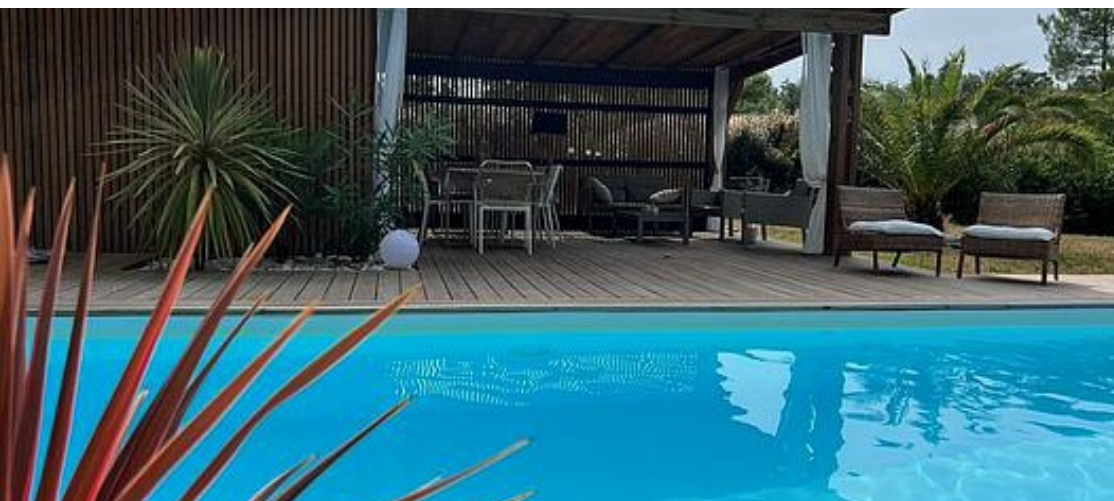


Gilles et Christine Mainini

+33 7 70 12 84 03

A Villa du Bois de la Fontaine - Moliets-
Et-Maa : Clos de la Fontaine, 10 Rue du Lavoir
40660 MOLIETS-ET-MAA





Villa du Bois de la Fontaine - Moliets-Et-Maa

☆☆☆☆



Maison



8

personnes

(Maxi: 10 pers.)



4

chambres



160

m²

Villa proche de l'océan, au sein de la forêt des Landes dans le village de Moliets qui a gardé son authenticité. Chacun y trouvera son bonheur : baignade, les promenades à pied ou en vélo sur les nombreuses pistes cyclables, la réserve naturelle du courant d'Huchet, le golf, le surf.... Venez-vous ressourcer dans notre villa landaise contemporaine située au fond d'une impasse. Vous goûterez au calme et pourrez-vous relaxer au soleil sur la terrasse ou à l'ombre de sa pergola face à la piscine, à la forêt et un bel olivier sans vis-à-vis. Un vaste espace vie donnant accès à la terrasse, piscine et jardin et de grandes baies vitrées donnent la sensation de vivre dehors dedans. La grande piscine de 10 m x 3,5 m sécurisée permet aux petits comme aux grands de profiter de bons moments. Le centre bourg est à moins de 500m avec ses commerces et les plages sont à 5mn en voiture ou 10mn en vélo.





Pièces et équipements

<i>Chambres</i>	Chambre(s): 4 Lit(s): 0	dont lit(s) 1 pers.: 4 dont lit(s) 2 pers.: 3
	Lit 2 pers en 160 cm de bonne qualité	
<i>Salle de bains / Salle d'eau</i>	Salle de bains avec douche Salle de bains commune Sèche cheveux	Salle de bains avec douche et baignoire Salle de bains privée Sèche serviettes
	Salle(s) de bains (avec baignoire): 1 RDC = Une SDE privée avec toilettes Etage = Une SDB avec baignoire et douche commune Extérieur = Une douche chauffée Salle(s) d'eau (avec douche): 1	
<i>WC</i>	WC: 3 WC communs WC privés	WC indépendants
<i>Cuisine</i>	Cuisine américaine Combiné congélation Four Lave vaisselle	Plancha Congélateur Four à micro ondes Réfrigérateur
<i>Autres pièces</i>	Salon Séjour	Cellier Terrasse
<i>Media</i>	Chaîne Hifi Wifi	Télévision
<i>Autres équipements</i>	Lave linge privatif Matériel de repassage	Sèche linge privatif
<i>Chauffage / AC</i>	Chauffage	Poêle à bois
<i>Exterieur</i>	Abri couvert Jardin privé Salon de jardin	Barbecue Local pour matériel de sport Terrain clos
<i>Divers</i>		

Infos sur l'établissement

<i>Communs</i>	Habitation indépendante
<i>Activités</i>	
<i>Réseaux</i>	Accès Internet
P <i>Stationnement</i>	Parking privé 3 places de parking privées
<i>Services</i>	Baby sitting
<i>Extérieurs</i>	Piscine privative Grande piscine de 10 m x 3,5 m avec plage de 1 m et volet roulant électrique. Chauffée de juin à septembre

A savoir : conditions de la location

<i>Arrivée</i>	Samedi à partir de 16 h
<i>Départ</i>	Samedi au plus tard 10 h
<i>Langue(s) parlée(s)</i>	Anglais Français
<i>Annulation/Prépaiement/Dépot de garantie</i>	1000 euros à l'arrivée
<i>Moyens de paiement</i>	
<i>Petit déjeuner</i>	Premier PDJ offert
<i>Ménage</i>	200 euros à régler en arrivant
<i>Draps et Linge de maison</i>	Draps et/ou linge compris
<i>Enfants et lits d'appoints</i>	Lit bébé
<i>Animaux domestiques</i>	Les animaux ne sont pas admis.

Tarifs (au 23/01/25)

Villa du Bois de la Fontaine - Moliets-Et-Maa

Tarifs en €:	Tarif 1 nuit en semaine (L, M, M, J, D)	Tarif 1 nuit en weekend (V ou S)	Tarif 2 nuits weekend (V+S)	Tarif 7 nuits semaine
du 31/05/2025 au 28/06/2025				2300€
du 28/06/2025 au 05/07/2025				2600€
du 05/07/2025 au 12/07/2025				3200€
du 12/07/2025 au 19/07/2025				3600€
du 19/07/2025 au 26/07/2025				3800€
du 26/07/2025 au 02/08/2025				4200€
du 02/08/2025 au 16/08/2025				4400€
du 16/08/2025 au 23/08/2025				4200€
du 23/08/2025 au 30/08/2025				3600€
du 30/08/2025 au 27/09/2025				2300€

Mes recommandations



Le Matou Timbré

☎ +33 5 58 48 62 11
2 Place de L'Hôtel de Ville
🌐 <https://lematoutimbre.com>



Le 28ème, restaurant du Golf de Moliets

☎ +33 6 76 89 74 90
Rue Desbieys
🌐 <https://www.golfmoliets.com>



Location de Vélos Montier

☎ +33 5 58 48 51 47
1391 avenue des lacs



Pelote Basque

Fronton Municipal



0.2 km
📍 MOLIETS-ET-MAA

🍴 1

Sandie et Fred vous accueillent dans un cadre rétro, jazzy charmant autour d'un verre ou d'un repas pour la formule du midi ou un dîner entre ami.e.s, en famille ou en amoureux. Une cuisine originale instinctive de saison avec des produits de qualité et légumes bio vous attend! Pour les curieux, l'énigme du Matougame se cache aux murs du Matou Timbré. Des animations ont lieu tout au long de l'année (sauf juillet/août), notamment chaque fin de mois, s'organise un repas dégustation "dans le noir" sur une nouvelle thématique à chaque fois. Au Matou, notre empreinte écologique est surveillée.

1.3 km
📍 MOLIETS-ET-MAA

🍴 2

Le restaurant du golf de Moliets « LE 28EME » est ouvert à tous, tous les jours ! Nouveau chef, nouvelle carte. Venez découvrir la cuisine « Faite maison » du chef Ludovic Mathieu. Tous les jours de la semaine un menu du jour et une carte de saison travaillés avec des produits locaux rigoureusement sélectionnés. Profitez de la terrasse panoramique pour siroter un verre entre amis ou en famille.

0.2 km
📍 MOLIETS-ET-MAA

🚲 1

Location : VWT, VTC, VAE, Vélos classiques (adultes enfants)

0.2 km
📍 MOLIETS-ET-MAA

🎾 2

-Au fronton municipal. Place de l'Hôtel de Ville. Accès libre. -En Juillet et Août : -Initiation avec moniteur proposé une fois par semaine. Renseignements et inscription auprès de l'Office de Tourisme - Démonstrations de Pelote Basque à Main Nue et Grand Chistéra tous les mardi à 21h00 complété par un spectacle de Folklore Landais (payant)



A Moliets, circuit du ruisseau de la Prade et du swing

+33 5 58 48 56 58
Rue des pèlerins

0.2 km
MOLIETS-ET-MAA



Etang de Moliets

0.7 km
MOLIETS-ET-MAA



Paradis des pêcheurs et des promeneurs, classé Natura 2000. Promenade de 4 km autour de l'étang, la fontaine et le lavoir Notre-Dame. Accessible avec un chien. Pour plus de balades sur notre territoire vous pouvez consulter le site www.baladesudlandes.fr



L'Embouchure du Courant d'Huchet

Rue de l'Embouchure

2.4 km
MOLIETS-ET-MAA



Le courant d'Huchet relie le lac de Léon à l'Océan à Moliets. L'embouchure offre un panorama qui surprend et extasie les amoureux de nature. Et pour les promeneurs c'est le point de départ d'une balade à pied au bord du courant qui vous invite à découvrir sa végétation luxuriante et tropicale. Sa fameuse réserve naturelle peut également se découvrir en visite guidée à pied et en barque. Située sur la plage de Moliets, l'embouchure est un lieu emblématique de la commune de Moliets car ses paysages sont changeants. L'embouchure n'est pas endiguée et fluctue au grès des ses envies, des marées, des conditions météo et des saisons. La plage n'y est pas surveillée et les chiens n'y sont pas admis car il s'agit d'un milieu naturel protégé.



